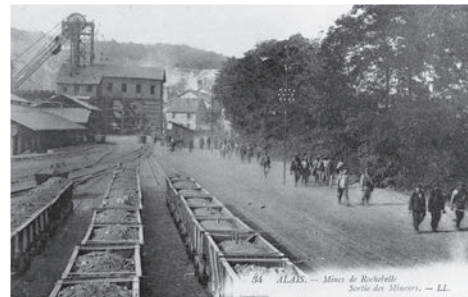




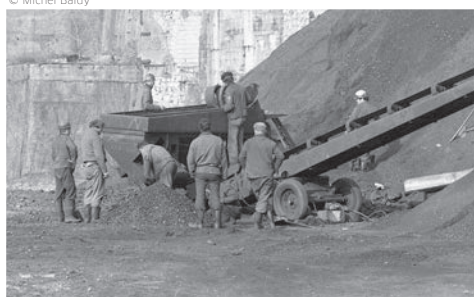
© Bernard Hillaire



© Michel Baldy



© Michel Baldy



© Bernard Hillaire



© Bernard Hillaire



© Michel Baldy



DU 28 NOVEMBRE  
AU 7 DECEMBRE 2014



# FÊTE DE LA SAINTE DE BARBE PROGRAMME

## Renseignements

Office de Tourisme  
Place de l'hôtel de ville - 30100 Alès  
Tel. 04 66 52 32 15 / Fax. 04 66 52 57 09  
accueil.tourisme@ville-ales.fr  
www.ot-ales.fr

## Réservations

Mine témoin d'Alès  
Chemin de la Cité Sainte-Marie  
Rochebelle - 30100 Alès  
Tel. 04 66 30 45 15 / Fax. 04 66 61 58 26  
contact@mine-temoin.fr - www.mine-temoin.fr

service communication - ville d'Alès - © photos DR - nov 2014





En ce début de mois de décembre, la ville d'Alès rend hommage à ses mineurs et à leurs familles, en célébrant la traditionnelle fête de la Sainte-Barbe. Expositions, conférence, animations et ateliers créatifs enfants rythmeront cette semaine de festivités et permettront à chacun de découvrir ou redécouvrir la mine, ses hommes et son histoire ...

## ► Lancement de la Sainte-Barbe

Lancement des festivités et vernissage de l'exposition "Paysage miniature", de Sylvie Foulquier de Marans, santonnier professionnelle.

Au cours de cette soirée, l'association culturelle *Les 4 temps Alès Languedoc Cévennes* proposera la lecture de poèmes et un chant sur le thème de la mine. Entrée libre

**Vendredi 28 novembre à 18h**  
**Office de tourisme d'Alès**

## ► Expositions

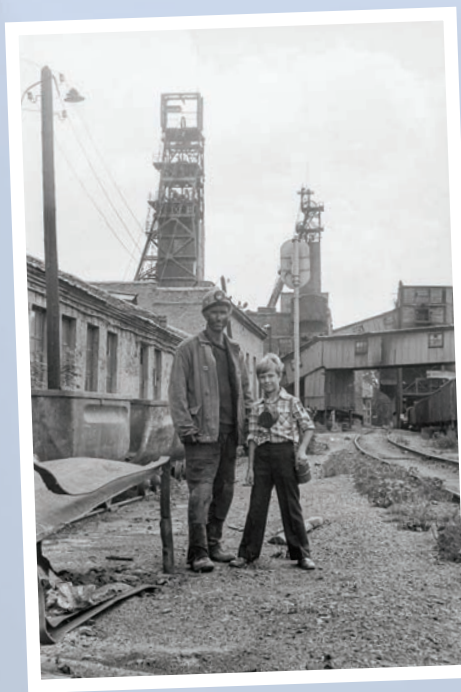
• "Paysage miniature" de Sylvie Foulquier de Marans, santonnier professionnelle. Une exposition originale de santons où seront présentées des saynètes de mineurs et des paysages miniers. Entrée libre

**Du 24 novembre au 16 janvier**  
**de 9h à 12h et de 13h30 à 17h30**  
**Office de tourisme d'Alès**

• "Mines et mineurs d'ici et d'ailleurs" d'Aliaksandre Salahub, photographe amateur biélorusse, ayant vécu à Alès dans son enfance et très attaché à

la région, Aliaksandre Salahub, à travers cette exposition de 21 photographies, rend hommage à ces hommes qui ont fortement marqué l'histoire des Cévennes et témoigne de la richesse historique du patrimoine minier. Entrée libre

**Du 29 novembre au 7 décembre,**  
**de 14h à 17h30**  
**Mine Témoin d'Alès**



## ► Visites de la Mine Témoin

Visites commentées des 700 mètres de galeries de la Mine Témoin complétées par une projection.

De 14h à 17h30 : départs 14h30 et 15h45.  
Durée de la visite : 1h30.

Tarif spécial : 6,20 €/adulte et 3,20 €/enfant de 6 à 12 ans.

Visite gratuite pour les anciens mineurs. Les droits d'entrée du 6 décembre seront reversés au Téléthon.

**Du 29 novembre au 7 décembre**  
**Mine Témoin d'Alès**

## ► Conférence

"Émilien Dumas (1804-1870) : un géologue pionnier dans la Révolution industrielle" par Laurent Aiglou

Né à Sommières, Émilien Dumas qui est doué pour les sciences finit par choisir la géologie.

Auteur de la première carte géologique du Gard, la Révolution Industrielle va lui donner l'opportunité de voyager dans tout le bassin Méditerranéen pour le compte des compagnies minières, jusqu'à devenir lui-même concessionnaire de houillères de Saint Germain à Saint-Jean-du-Pin. Laurent Aiglou reviendra sur l'itinéraire de ce savant passionné aux innombrables champs de recherche et aux multiples facettes... Entrée libre

**Lundi 1<sup>er</sup> décembre à 18h**  
**Auditorium du Pôle culturel et scientifique de Rochelle, Alès**

## ► Chasse au trésor

"Le coffre volé de Marcel" et atelier créatif

Au cours de cet après-midi ludique, la Mine Témoin invite les enfants à partir à la découverte de ses galeries et de ses trésors cachés qui les mèneront au "coffre volé de Marcel" qui leur dévoilera ses secrets. Puis nous les invitons à faire appel à leur imagination en participant à un atelier créatif où activités de dessin, peinture, ... leur seront proposées. Une expérience unique qui les conduira à une découverte complète du monde de la mine.

Un souvenir de la mine sera offert à chaque enfant.

Tarif incluant la chasse au trésor et l'atelier créatif : 5 €/enfant, goûter offert.

Nombre minimum de participants : 6.  
Nombre maximum : 12.

Âge conseillé : de 7 à 12 ans.

Réservation obligatoire au 04 66 30 45 15.

**Mercredi 3 décembre de 14h à 17h**  
**Mine Témoin d'Alès**



## ► Projection-Exposition

Projection et exposition sur la mine et les mineurs par l'association "Paroles et Mémoire d'alsésiens"

L'association vous propose de découvrir le film "Germinal" d'Yves Allegret (film noir et blanc de 105 mn, sorti en 1963) et une exposition sur le thème des mines à Alès.

Tarif d'entrée 2 €, au profit du Téléthon.

**Samedi 6 décembre à 14h**  
**Salle du Capitole, Alès**



## ► Animations enfants visites contées, jeux en bois, quizz, ...

Tout au long de ce week-end, la Mine Témoin met les enfants à l'honneur en leur proposant diverses animations qui les plongeront dans le quotidien des mineurs d'autrefois.

Au cours d'une visite contée au cœur des galeries de la Mine Témoin, les enfants entreront dans l'univers minier par l'imaginaire puis ils participeront à divers jeux (jeux en bois, quizz, coloriage, etc) où de nombreux lots seront à gagner.

Tarif incluant la visite contée et les animations enfants : 5 €/enfant, goûter offert.

Départ visite contée : 15h.

Réservation obligatoire au 04 66 30 45 15

**Samedi 6 et dimanche 7 décembre**  
**de 14h à 17h**  
**Mine Témoin d'Alès**

## ► La fête de la Sainte-Barbe, c'est aussi...

Pour les écoles d'Alès Agglomération : une visite contée des galeries de la Mine Témoin, complétée par une projection.

